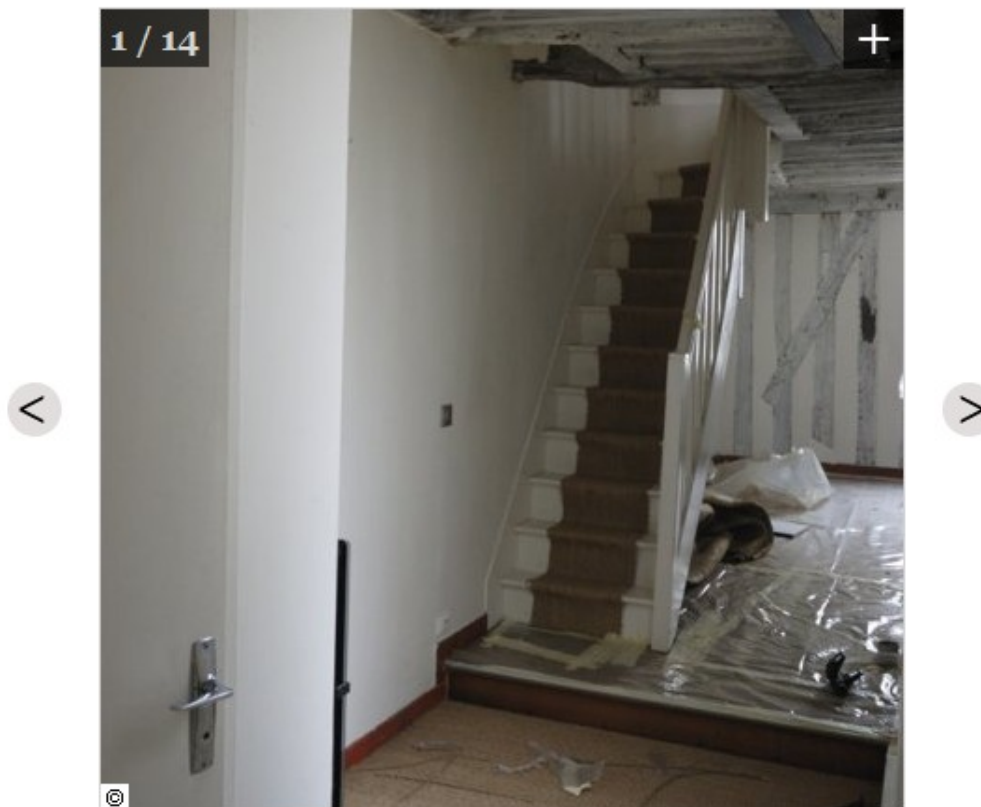


## AVANT-APRÈS : UN DUPLEX PARISIEN FONCTIONNEL ET COSY

En trois mois, l'agence Créateurs d'Intérieur a relevé le défi de rendre un duplex de 50 m2 fonctionnel et d'optimiser au maximum son espace à vivre.



À vous de voter : 😊 J'aime ☹️ Je n'aime pas



### Le couloir avant

Ce duplex parisien de 53 m2 n'avait pas été rénové depuis les années 1970. Le défi pour le cabinet d'architectes était donc de moderniser les pièces et d'optimiser l'espace au maximum afin d'en faire une résidence idéale pour un trentenaire célibataire.

Les priorités ont donc été de moderniser le lieu à tous points de vue : électricité, plomberie, sols, isolations sonores et thermiques. En effet, ce duplex occupe les deux derniers étages d'un immeuble parisien à la manière d'une tour. Les pièces étaient par conséquent très froides.

Les murs ont donc été doublés pour une meilleure isolation qu'elle soit à la fois thermique et sonore et les fenêtres ont été remplacées.

L'autre exigence du propriétaire était d'améliorer l'espace de rangement, l'appartement n'en possédant aucun. Les architectes d'intérieur ont alors imaginé des systèmes de rangements intégrés en se servant par exemple des nombreux renforcements présents dans le salon. Ils ont également construit une penderie prenant toute la largeur de la chambre.

Chaque pièce a été pensée pour bénéficier d'une luminosité optimale. Le sol a été recouvert d'un parquet en chêne brut de couleur claire, et la décoration a été faite dans des tons sobres pour un style épuré. Dans l'optique de garder le charme de l'appartement malgré une rénovation moderne, les architectes ont choisi de conserver les poutres apparentes. Le propriétaire a volontairement choisi de meubler sobrement ce duplex pour ne pas surcharger visuellement l'espace.

En trois mois, cet appartement désuet et mal agencé s'est donc transformé en duplex chaleureux, paisible et fonctionnel en plein cœur de Paris.

Retrouvez le travail de l'Agence Créateurs d'Intérieur sur leur site : [www.decorateur-interieur-paris.com](http://www.decorateur-interieur-paris.com)

Par : [marieclairemaison.com](http://marieclairemaison.com) >>>

Voir plus de « Maison pratique »

Date de mise en ligne : 03/05/2012

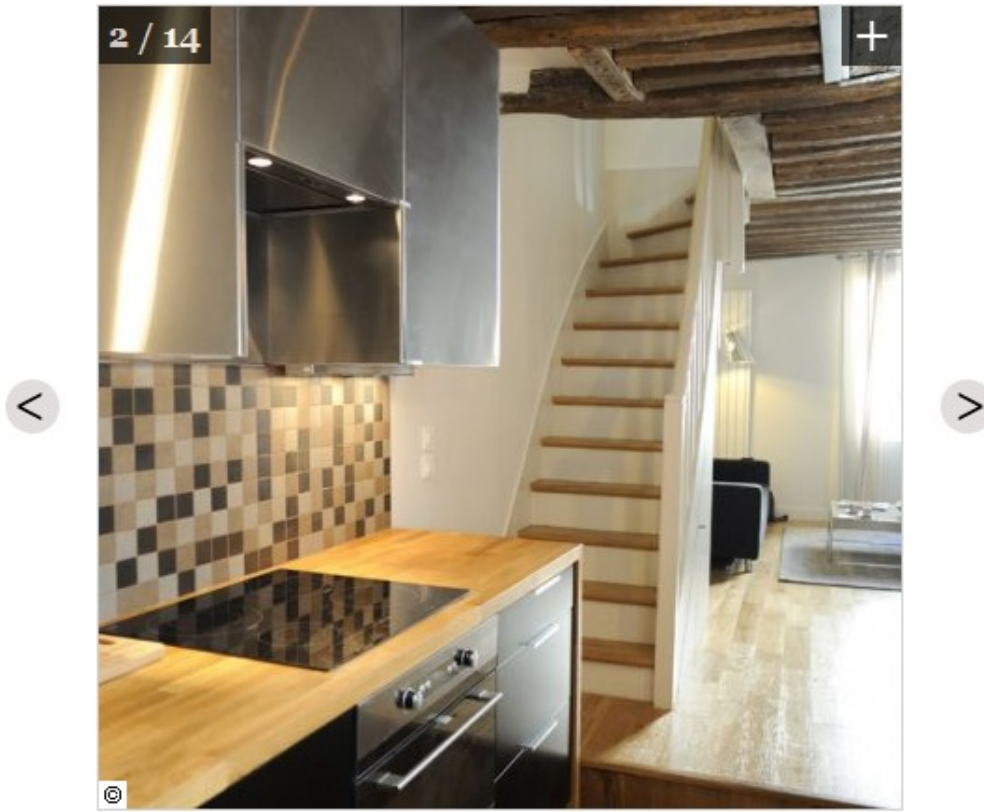


Commentez (2) Envoyer à un ami Mes Favoris

## AVANT-APRÈS : UN DUPLEX PARISIEN FONCTIONNEL ET COSY



Lancer le diaporama



À vous de voter : 😊 J'aime ☹️ Je n'aime pas



### Un couloir transformé en cuisine

La grande entrée de ce duplex n'avait aucune utilité particulière. Les architectes ont alors eu l'idée de déplacer la cuisine qui occupait un quart de la pièce à vivre dans cette entrée afin d'utiliser cet espace inoccupé et ainsi d'agrandir le salon. Une cuisine moderne, fonctionnelle, disposant de nombreux rangements a donc été conçue.

Par : [marieclairemaison.com](http://marieclairemaison.com) >>>

[Voir plus de « Maison pratique »](#)

Date de mise en ligne : 03/05/2012



Commentez (2) Envoyer à un ami Mes Favoris

## AVANT-APRÈS : UN DUPLEX PARISIEN FONCTIONNEL ET COSY

  
Lancer le diaporama



À vous de voter : 😊 J'aime ☹️ Je n'aime pas



### Le coin salon avant

Par : [marieclairemaison.com](http://marieclairemaison.com) >>>



[Voir plus de « Maison pratique »](#)

Date de mise en ligne : 03/05/2012

 J'aime

 Tweeter < 0

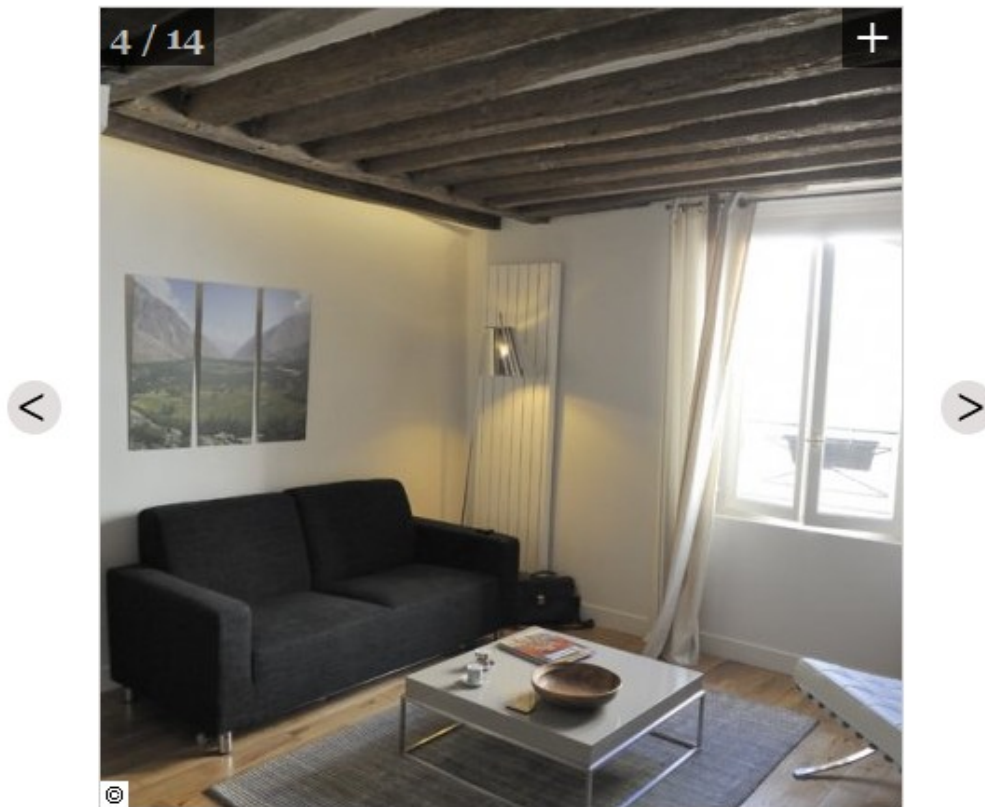
 +1 < 0

Commentez (2)  Envoyer à un ami  Mes Favoris

## AVANT-APRÈS : UN DUPLEX PARISIEN FONCTIONNEL ET COSY



Lancer le diaporama



À vous de voter : 😊 J'aime ☹️ Je n'aime pas



### Un coin-salon accueillant

Les fenêtres ont été changées et les murs doublés afin de garantir une meilleure isolation sonore et thermique. Pour donner du cachet à la pièce, les poutres apparentes ont été nettoyées afin qu'elles soient visibles. De plus, les radiateurs ont été choisis tout en hauteur pour qu'ils se fondent au mieux dans la décoration de la pièce.

Par : [marieclairemaison.com](http://marieclairemaison.com) >>>

[Voir plus de « Maison pratique »](#)

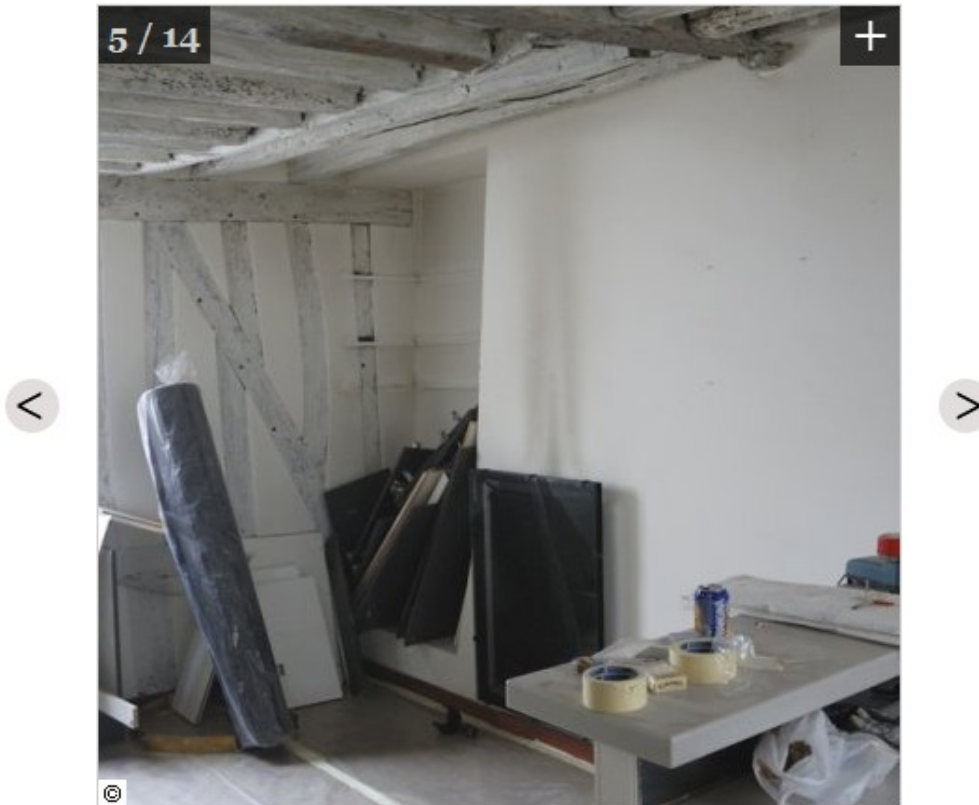
Date de mise en ligne : 03/05/2012



Commentez (2) Envoyer à un ami Mes Favoris

## AVANT-APRÈS : UN DUPLEX PARISIEN FONCTIONNEL ET COSY

  
Lancer le  
diaporama



À vous de voter : 😊 J'aime ☹️ Je n'aime pas



### Côté rangements avant

Par : [marieclairemaison.com](http://marieclairemaison.com) >>>



[Voir plus de « Maison pratique »](#)

Date de mise en ligne : 03/05/2012

 J'aime

 Tweeter < 0

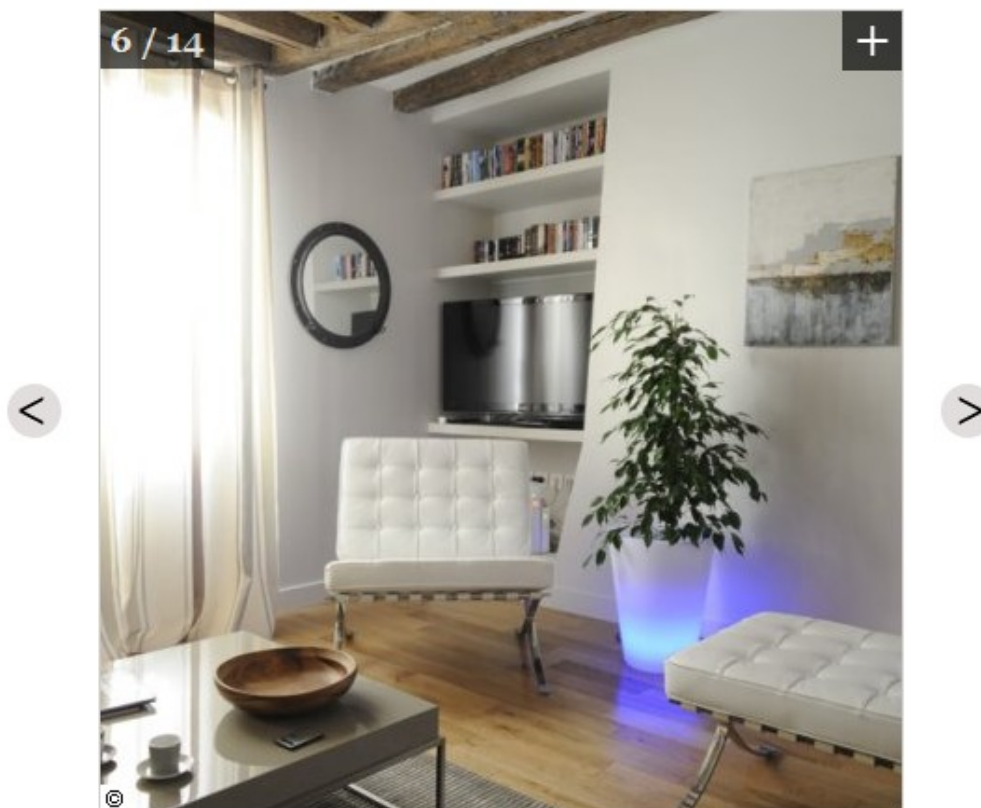
 +1 < 0

Commentez (2)  Envoyer à un ami  Mes Favoris

## AVANT-APRÈS : UN DUPLEX PARISIEN FONCTIONNEL ET COSY



Lancer le diaporama



À vous de voter : 😊 J'aime ☹️ Je n'aime pas



### Des rangements discrets dans le salon

Les renforcements du salon ont été utilisés dans le but de créer des espaces de rangement. Ainsi ils sont intégrés dans le mur et n'empiètent pas sur l'espace à vivre.

Par : [marieclairemaison.com](http://marieclairemaison.com) >>>

[Voir plus de « Maison pratique »](#)

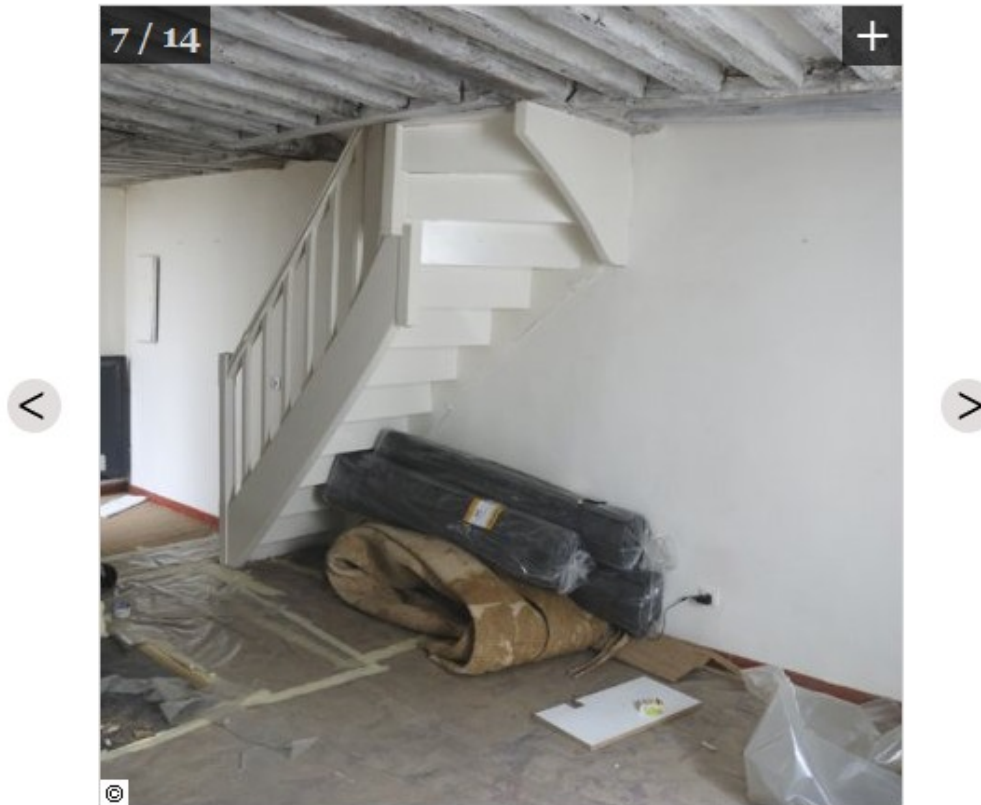
Date de mise en ligne : 03/05/2012



Commentez (2) Envoyer à un ami Mes Favoris

## AVANT-APRÈS : UN DUPLEX PARISIEN FONCTIONNEL ET COSY

  
Lancer le  
diaporama



À vous de voter : 😊 J'aime ☹️ Je n'aime pas



### L'escalier avant

Par : [marieclairemaison.com](http://marieclairemaison.com) >>>




[Voir plus de « Maison pratique »](#)

Date de mise en ligne : 03/05/2012

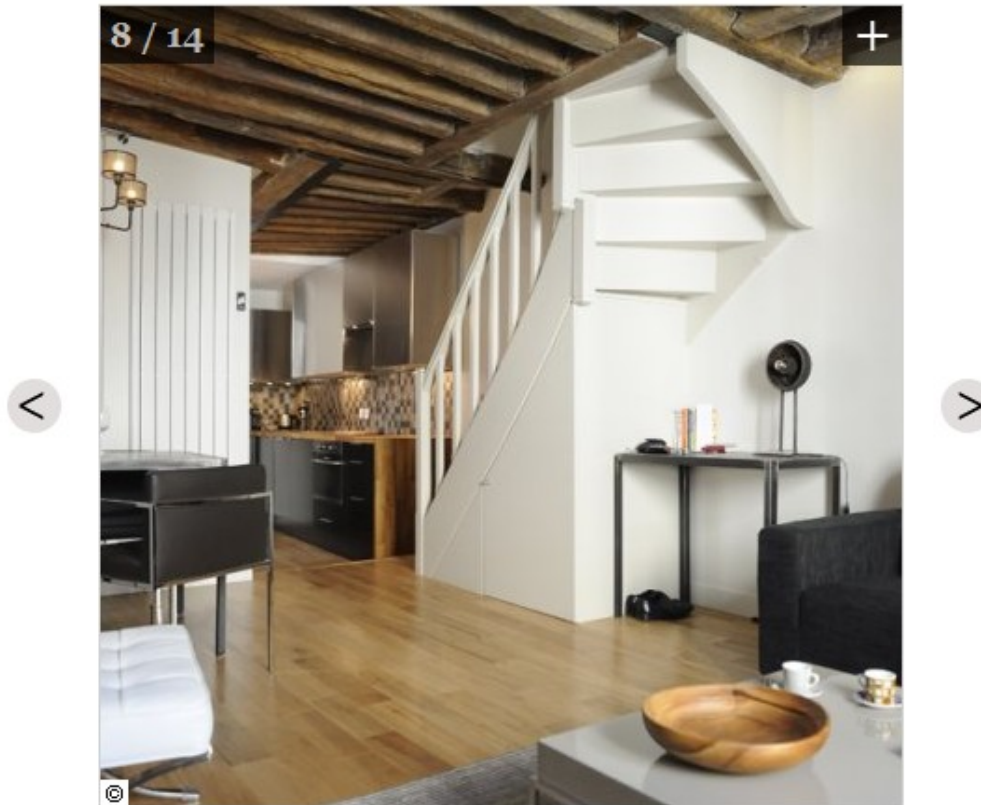
 J'aime

 Tweeter < 0

 +1 < 0

Commentez (2)  Envoyer à un ami  Mes Favoris 

## AVANT-APRÈS : UN DUPLEX PARISIEN FONCTIONNEL ET COSY



À vous de voter : 😊 J'aime ☹️ Je n'aime pas



### Un escalier qui abrite un placard



L'escalier a simplement été repeint. Il abrite désormais un espace de rangement qui se fond parfaitement dans l'agencement de la pièce.

Par : [marieclairemaison.com](http://marieclairemaison.com) >>>

[Voir plus de « Maison pratique »](#)

Date de mise en ligne : 03/05/2012



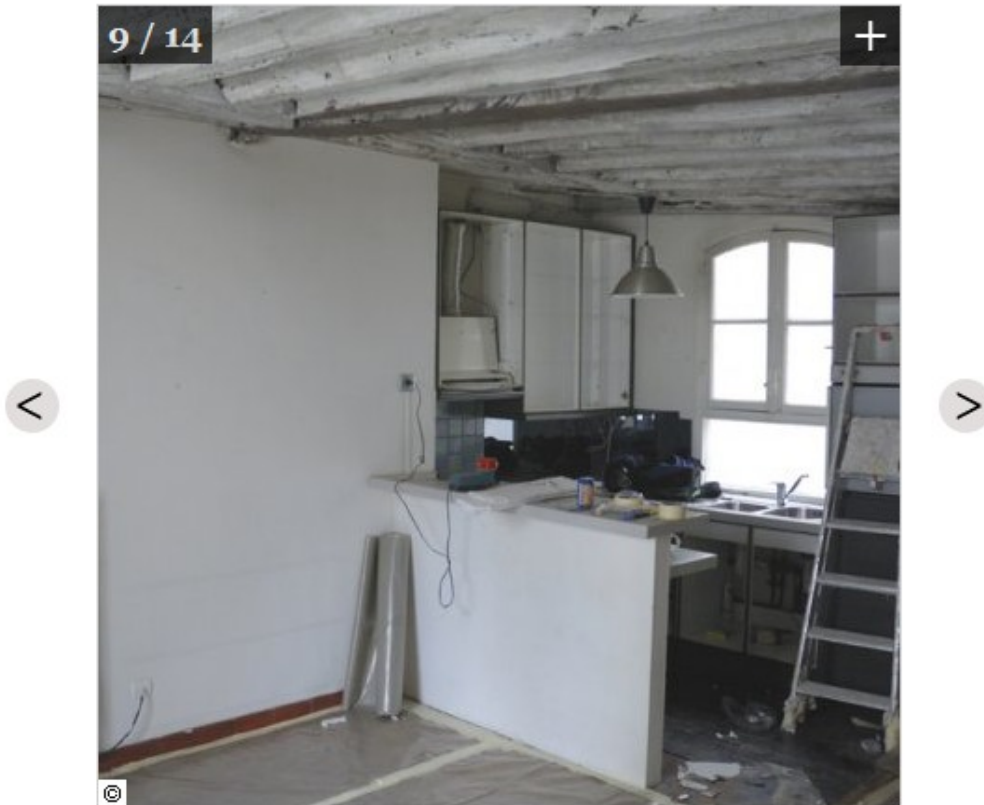
Commentez (2)  Envoyer à un ami  Mes Favoris



## AVANT-APRÈS : UN DUPLEX PARISIEN FONCTIONNEL ET COSY



Lancer le diaporama



À vous de voter : 😊 J'aime ☹️ Je n'aime pas



### Le coin salle à manger avant

Par : [marieclairemaison.com](http://marieclairemaison.com) >>>

Date de mise en ligne : 03/05/2012

[Voir plus de « Maison pratique »](#)

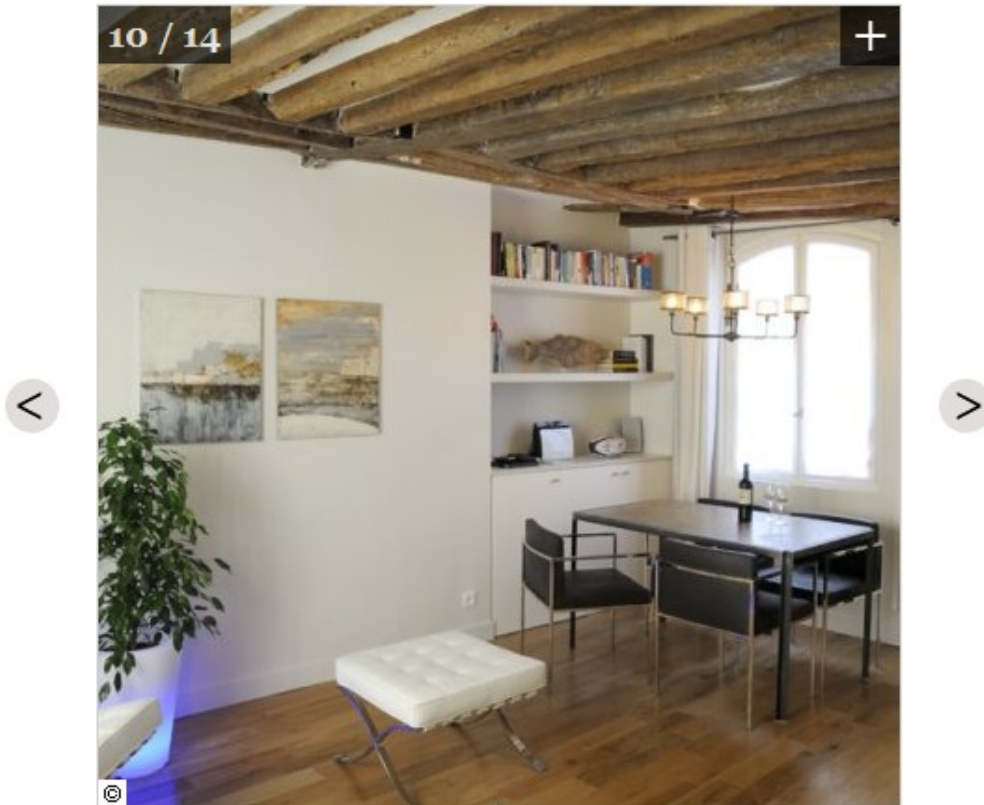


Commentez (2) Envoyer à un ami Mes Favoris

## AVANT-APRÈS : UN DUPLEX PARISIEN FONCTIONNEL ET COSY



Lancer le diaporama



À vous de voter : 😊 J'aime ☹️ Je n'aime pas



### Une salle à manger conviviale

L'espace cuisine a été déplacé dans le couloir. Le salon est maintenant divisé en deux parties distinctes. Un côté salon et un côté salle à manger, idéal pour recevoir.

Par : [marieclairemaison.com](http://marieclairemaison.com) >>>

[Voir plus de « Maison pratique »](#)

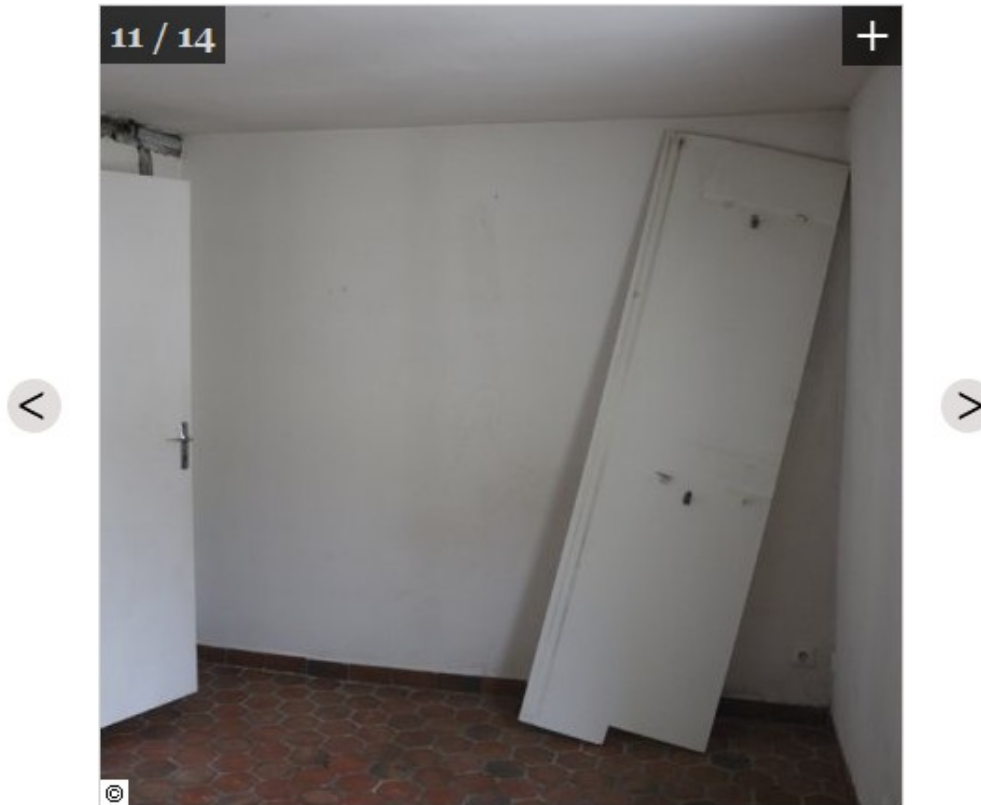
Date de mise en ligne : 03/05/2012



Commentez (2) Envoyer à un ami Mes Favoris

## AVANT-APRÈS : UN DUPLEX PARISIEN FONCTIONNEL ET COSY

  
Lancer le  
diaporama



À vous de voter : 😊 J'aime ☹️ Je n'aime pas



### La chambre avant

Par : [marieclairemaison.com](http://marieclairemaison.com) >>>


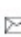

[Voir plus de « Maison pratique »](#)

Date de mise en ligne : 03/05/2012

 J'aime

 Tweeter < 0

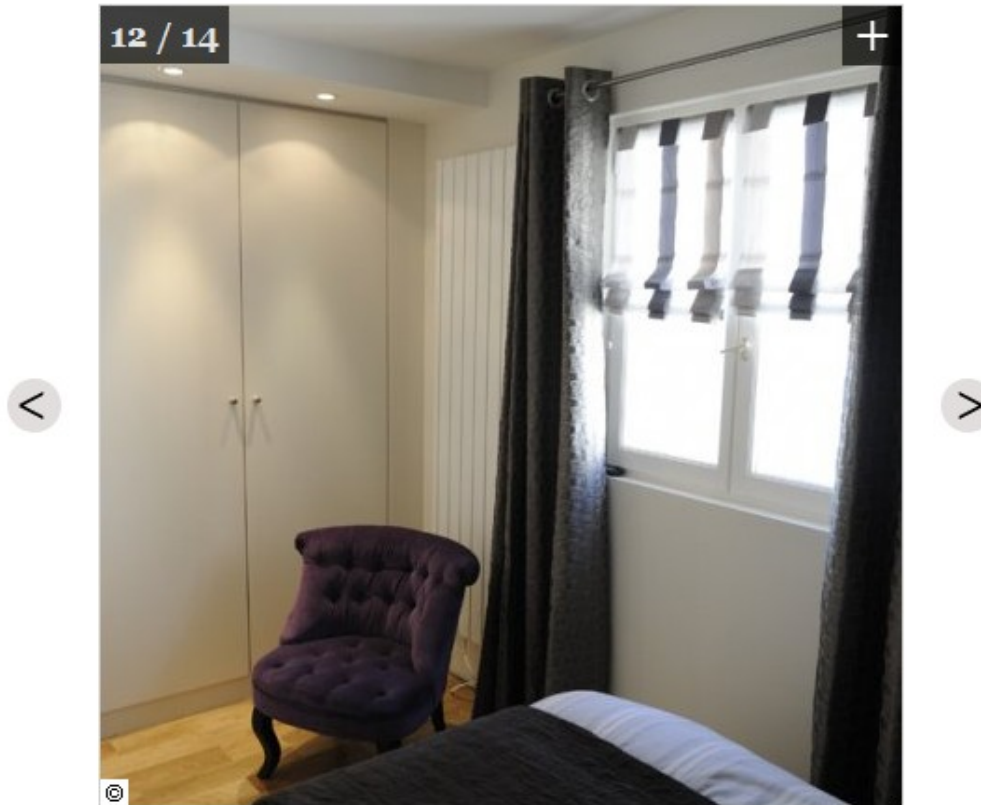
 +1 < 0

Commentez (2)  Envoyer à un ami  Mes Favoris 

## AVANT-APRÈS : UN DUPLEX PARISIEN FONCTIONNEL ET COSY



Lancer le diaporama



À vous de voter : 😊 J'aime ☹️ Je n'aime pas



### Une chambre épurée

Une grande penderie été ajoutée dans la chambre pour plus de fonctionnalité. Prenant toute la largeur de la pièce, elle se fond dans le mur pour se faire oublier. Pour plus de luminosité, une rangée de spots sont installés sur un faux plafond, le long de la penderie, éclairant ainsi les affaires rangées à l'intérieur.

Par : [marieclairemaison.com](http://marieclairemaison.com) >>>

Voir plus de « Maison pratique »

Date de mise en ligne : 03/05/2012

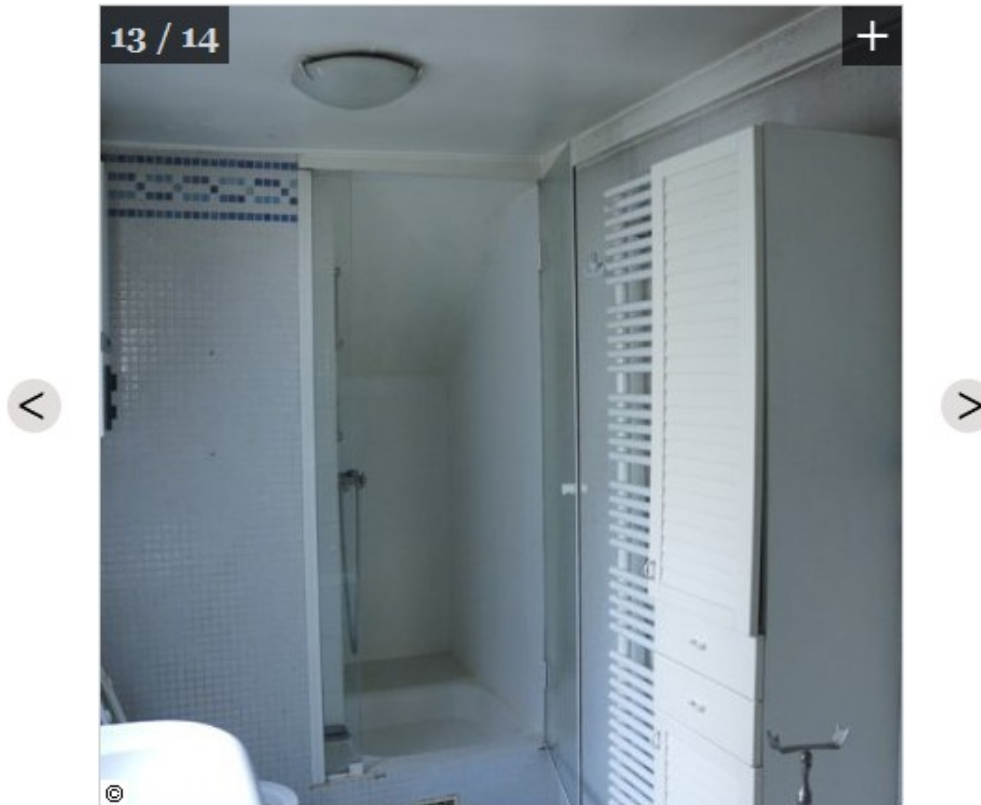


Commentez (2) Envoyer à un ami Mes Favoris

## AVANT-APRÈS : UN DUPLEX PARISIEN FONCTIONNEL ET COSY



Lancer le diaporama



À vous de voter : 😊 J'aime ☹️ Je n'aime pas



### La salle de bains avant

Par : [marieclairemaison.com](http://marieclairemaison.com) >>>

[Voir plus de « Maison pratique »](#)

Date de mise en ligne : 03/05/2012

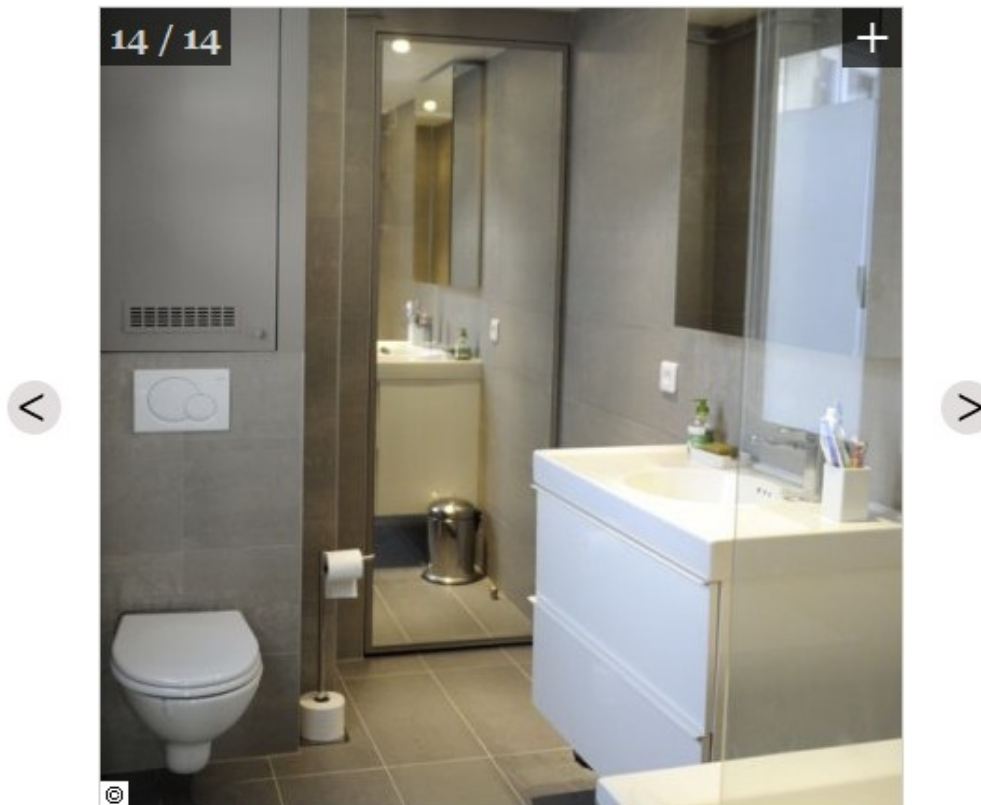


Commentez (2) Envoyer à un ami Mes Favoris

## AVANT-APRÈS : UN DUPLEX PARISIEN FONCTIONNEL ET COSY



Lancer le diaporama



À vous de voter : 😊 J'aime ☹️ Je n'aime pas



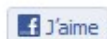
### Une salle de bain dotée d'une buanderie

La salle de bains était pourvue d'une baignoire et d'une douche. Lors de la rénovation, la douche a été supprimée pour laisser place à une petite buanderie au fond de la pièce comprenant un lave-linge et des espaces de rangements. Le lavabo a changé de côté pour laisser l'espace fenêtre libre. Pour un gain de place optimal et plus de modernité, un sanitaire suspendu a été installé.

Par : [marieclairmaison.com](http://marieclairmaison.com) >>>

[Voir plus de « Maison pratique »](#)

Date de mise en ligne : 03/05/2012



Commentez (2) Envoyer à un ami Mes Favoris